

Samedi **27**
Juin 2026

Une journée pour fêter le label

Grand Site de France
" Cité de Minerve, gorges de la Cesse et du Brian "

De 9 h 30 à 21 h

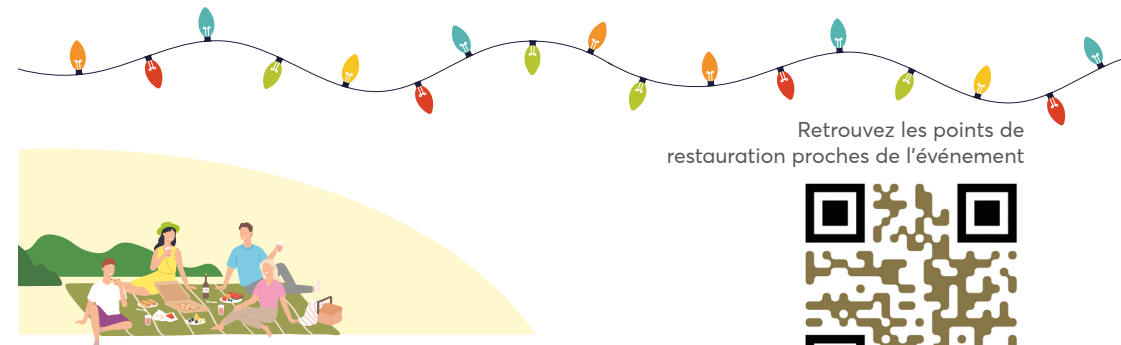


Des visites-découvertes
accompagnées sur tout
le territoire



Une soirée festive
offerte à tous
à Minerve

Fête
du label



Retrouvez les points de
restauration proches de l'événement



grandsiteminervecesseebrian.fr/se-restaurer/

Pensez à :



Pour votre pause déjeuner : réserver votre restaurant
(Voir infos ci-dessus)



Pour votre pique-nique : prendre votre sac à dos, gourde...



Pour vos balades/randonnées : porter de bonnes chaussures adaptées



Selon la météo : s'équiper de vêtements adaptés



Pour vous garer à Minerve "village" : stationner sur l'aire d'accueil visiteurs
(accès gratuit ce jour-là) GPS : 43°21'21.6"N 2°44'34.4"E

Plus d'infos

Syndicat mixte du Pays Haut Languedoc et Vignobles

📍 1 rue de la Voie Ferrée, 34360 Saint-Chinian

☎ 04 67 38 11 10 / 06 31 43 83 08

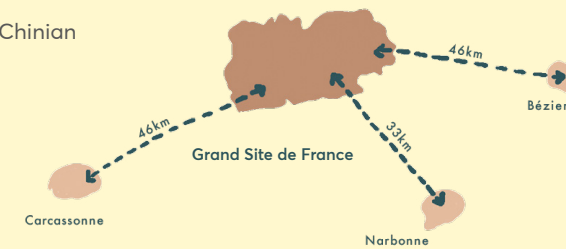
✉ contact@payshlv.com

🌐 www.payshlv.com

🌐 www.grandsiteminervecesseebrian.fr



Privilégiez
le covoiturage



Réalisation : Com une Exception



Programme de la journée :

🕒 9h30

1 SIRAN 👤

DE LA PIERRE SÈCHE ET DES CAPITELLES
Randonnée avec l'Association Ensirandan
🕒 2h15 📍 6km 🟡 Facile

2 CESSERAS

LE SITE DE LA GROTTÉ D'ALDÈNE
Visite avec l'Association Aldène
🕒 2h00 🟡 Difficile

3 AZILLANET 👤

AU FIL DE L'EAU JUSQU'À LA FONT GRANDE
Randonnée avec Alain Barthès, Claire Delpech, Alexandre Dye et Jean-Pierre Ferrer
🕒 2h15 📍 4km 🟡 Facile

4 LA CAUNETTE

UN SENTIER ENTRE GORGES ET CAUSSE
Randonnée avec l'Association Aphyllante
🕒 2h15 📍 6km 🟡 Moyen

5 VÉLIEUX ♿ 👤

DES TROUPEAUX DANS LE PAYSAGE
L'élevage et le pastoralisme avec Audrey Schmitt, Henry Jacquin et Pierre Romanetto
🕒 1h15 🟡 Facile



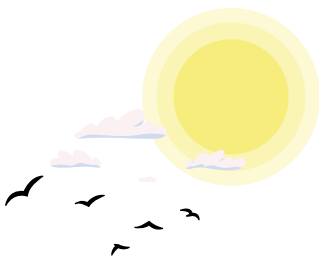
🕒 11h00

6 LA LIVINIÈRE 👤

LE SITE DES MEULIÈRES
Visite avec la Communauté de communes Du Minervoises au Caroux
🕒 1h15 🟡 Facile

7 MINERVE ♿ 👤

UNE LECTURE DE PAYSAGE SUR «THE» PANORAMA !
avec Pierre Romanetto
🕒 1h15 🟡 Facile



🕒 12h00

8 SIRAN

RENCONTRE AVEC UN VIGNERON
Visite d'une cave avec Patrick Moderc. 🕒 30min (Places limitées)
Possibilité de déjeuner au restaurant attenant

9 CESSERAS 👤

MOULINS À EAU DANS LES GORGES DE LA CESSÉ
Randonnée (repas tiré du sac) avec François Azam et le Pays Haut Languedoc et Vignobles
🕒 3h00 📍 2km 🟡 Moyen

10 MINERVE

TROUS D'EAU, FALAISES, OISEAUX..., DANS LES GORGES DU BRIAN
Randonnée (repas tiré du sac) avec le Parc naturel régional du Haut-Languedoc
🕒 2h30 📍 3km 🟡 Moyen

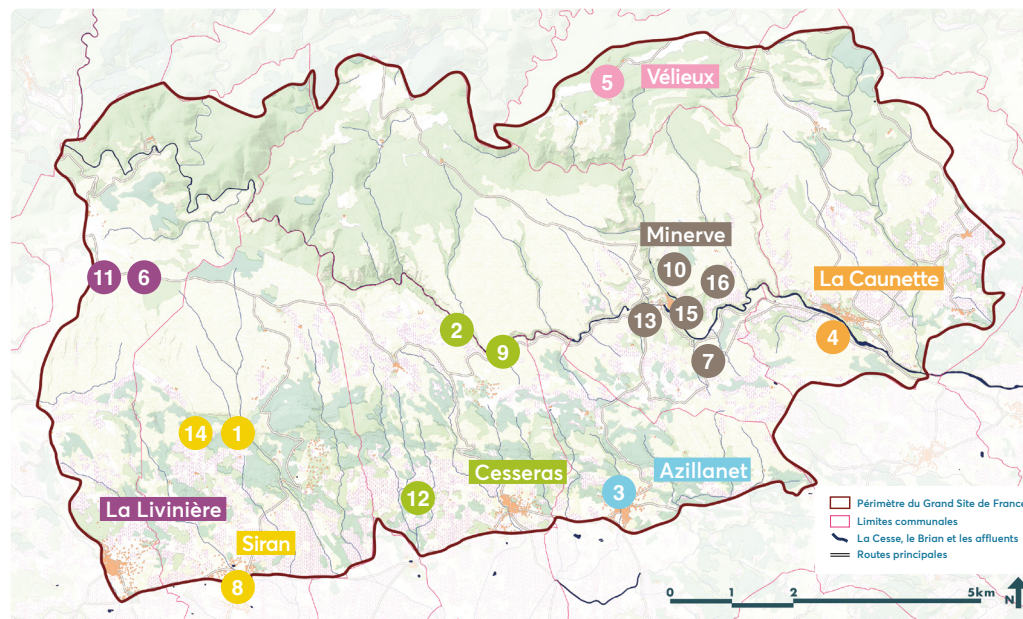


PMR



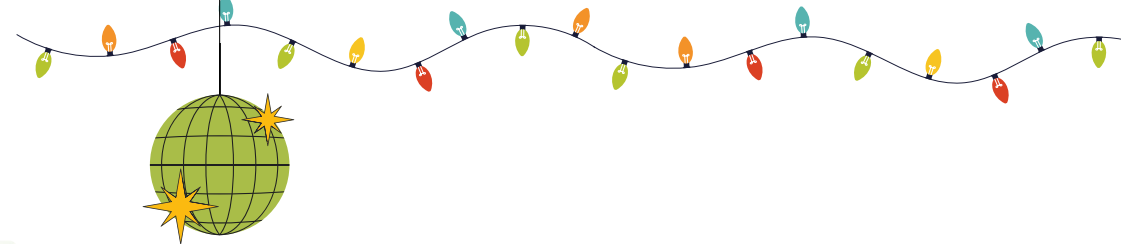
Familles : animations accessibles

FÊTE DU LABEL GRAND SITE DE FRANCE " CITÉ DE MINERVE, GORGES DE LA CESSÉ ET DU BRIAN "



LOCALISATION

- 1 RDV près de la Chapelle ND de Centeilles
GPS : 43°19'40.9"N 2°39'09.4"E
- 2 RDV sur le plateau de Fauzan accessible depuis la RD182
GPS : 43°21'07.6"N 2°42'00.3"E
- 3 RDV parking du cimetière le long de la RD168
GPS : 43°19'20.9"N 2°44'06.7"E
- 4 RDV aire de repos le long de la RD10E5
GPS : 43°21'05.6"N 2°46'41.6"E
- 5 RDV aire d'accueil juste après le village
GPS : 43°23'09.2"N 2°44'02.9"E
- 6 RDV devant l'entrée du site au bord de la RD182
GPS : 43°21'28.4"N 2°38'12.9"E
- 7 RDV route entre La Pujade et Le Pech
GPS : 43°20'39.1"N 2°45'12.1"E
- 8 RDV restaurant La Cave au bord de la RD168
GPS : 43°18'52.9"N 2°39'53.3"E
- 9 RDV aire d'accueil le long de la RD10E1
GPS : 43°20'46.5"N 2°42'23.2"E
- 10 RDV sur le parking visiteurs au-dessus du village.
GPS : 43°21'21.6"N 2°44'34.4"E
- 11 RDV à côté du grand pin au bord de la RD182
GPS : 43°21'27.2"N 2°38'10.0"E
- 12 RDV près de la Chapelle Saint Germain
GPS : 43°19'28.6"N 2°41'39.8"E
- 13 RDV devant l'Office de tourisme au centre du village
- 14 RDV près de la Chapelle ND de Centeilles
GPS : 43°19'40.9"N 2°39'09.4"E
- 15 RDV devant le musée au centre du village
- 16 RDV au Belvédère du confluent
GPS : 43°21'12.1"N 2°44'51.1"E



🕒 14h00

11 LA LIVINIÈRE

DES VIGNOBLES DANS LE PAYSAGE
La viticulture avec Henri, Julien Deveyer et Pierre Romanetto
🕒 1h15 🟡 Facile

12 CESSERAS ♿

LA CHAPELLE SAINT GERMAIN
Visite libre avec Robert Marty
🕒 2h30 🟡 Facile

13 MINERVE 👤

LA CITÉ MÉDIÉVALE
Visite guidée de tout le village jusqu'aux fameux ponts naturels avec Julien Gendron
🕒 1h30

🕒 15h30

14 SIRAN ♿

LA CHAPELLE ND DE CENTEILLES ET SES FRESQUES
Visite avec l'Association des Amis de Centeilles
🕒 1h30 🟡 Facile

15 MINERVE

LE MUSÉE ARCHÉOLOGIQUE ET L'ÉGLISE SAINT ÉTIENNE
Visite avec l'Association Ménerbès
🕒 1h30

🕒 17h30

16 MINERVE

LE LABEL GRAND SITE DE FRANCE...ENFIN !!

- Accueil en musique avec la compagnie Ignis Fatuus
- Discours officiels
- Apéritif en musique



Fête du Label